

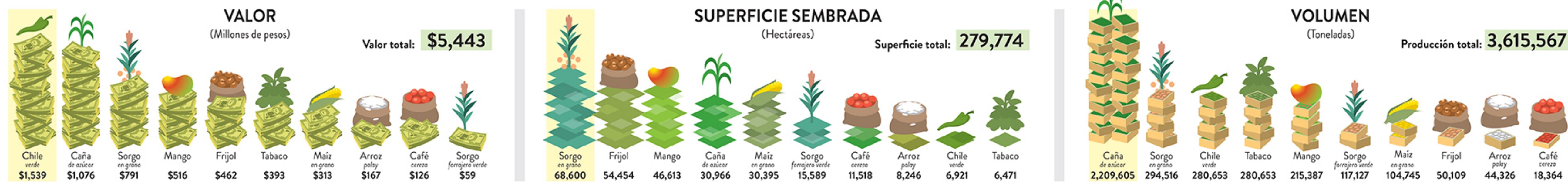
ÁREAS DE INTERÉS

El presente proyecto considera como marco general de análisis 15 municipios de Marismas Nacionales: 3 en Sinaloa y 12 en Nayarit.
La población total de estos municipios asciende a **963,017 habitantes** siendo Tepic el que mayor población concentra, el 43% del total.



MARISMAS NACIONALES Y SU AGRICULTURA

PRODUCCIÓN AGRÍCOLA POR CULTIVO*



*Cifras del año 2014 para los 10 principales cultivos de la zona

MODELO PRODUCTIVO

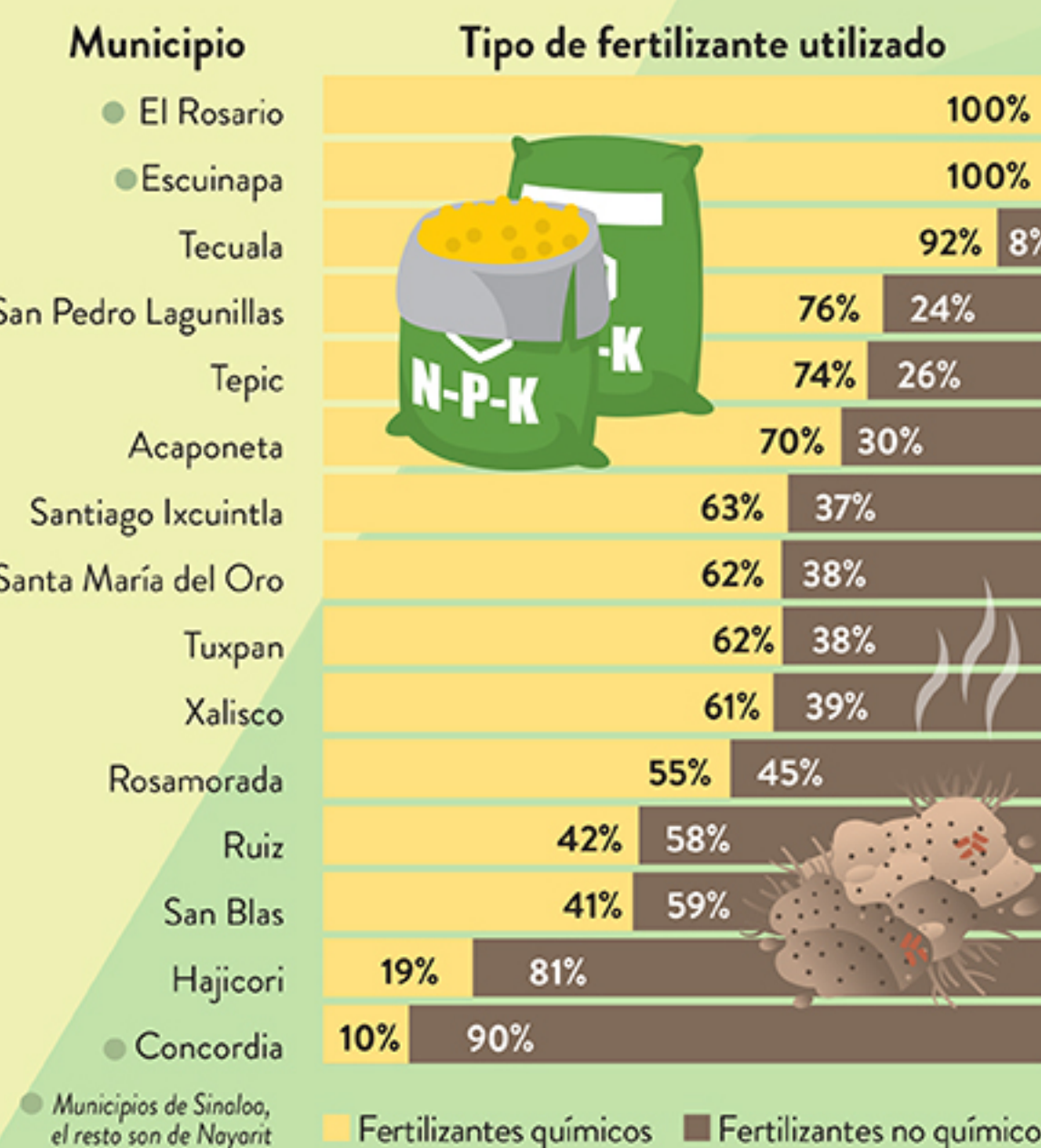
SUPERFICIE SEMBRADA DE 2003 A 2014

Municipio	Hectáreas sembradas		Hectáreas de riego		%
	2003	2014	2003	2014	
Acaponeta	19,631	20,097	490	2,721	81
Concordia	14,916	15,217	620	1,537	59
El Rosario	41,117	34,117	4,469	9,702	54
Escuinapa	38,740	32,801	4,865	11,520	57
Huajicori	8,575	9,771	0	271	100
Rosamorada	26,923	31,389	7,380	6,042	22
Ruiz	9,114	15,223	1,720	3,752	54
San Blas	35,789	34,502	10,611	9,305	14
San Pedro Lagunillas	12,105	9,559	65	230	72
Santa María del Oro	19,018	25,211	1,088	1,981	45
Santiago Ixcuintla	57,926	69,476	22,186	37,489	41
Tecuala	37,315	39,605	196	3,730	95
Tepic	18,930	18,570	3,246	4,015	19
Tuxpan	15,439	16,493	20	2,714	99
Xalisco	17,008	16,235	928	1,746	47

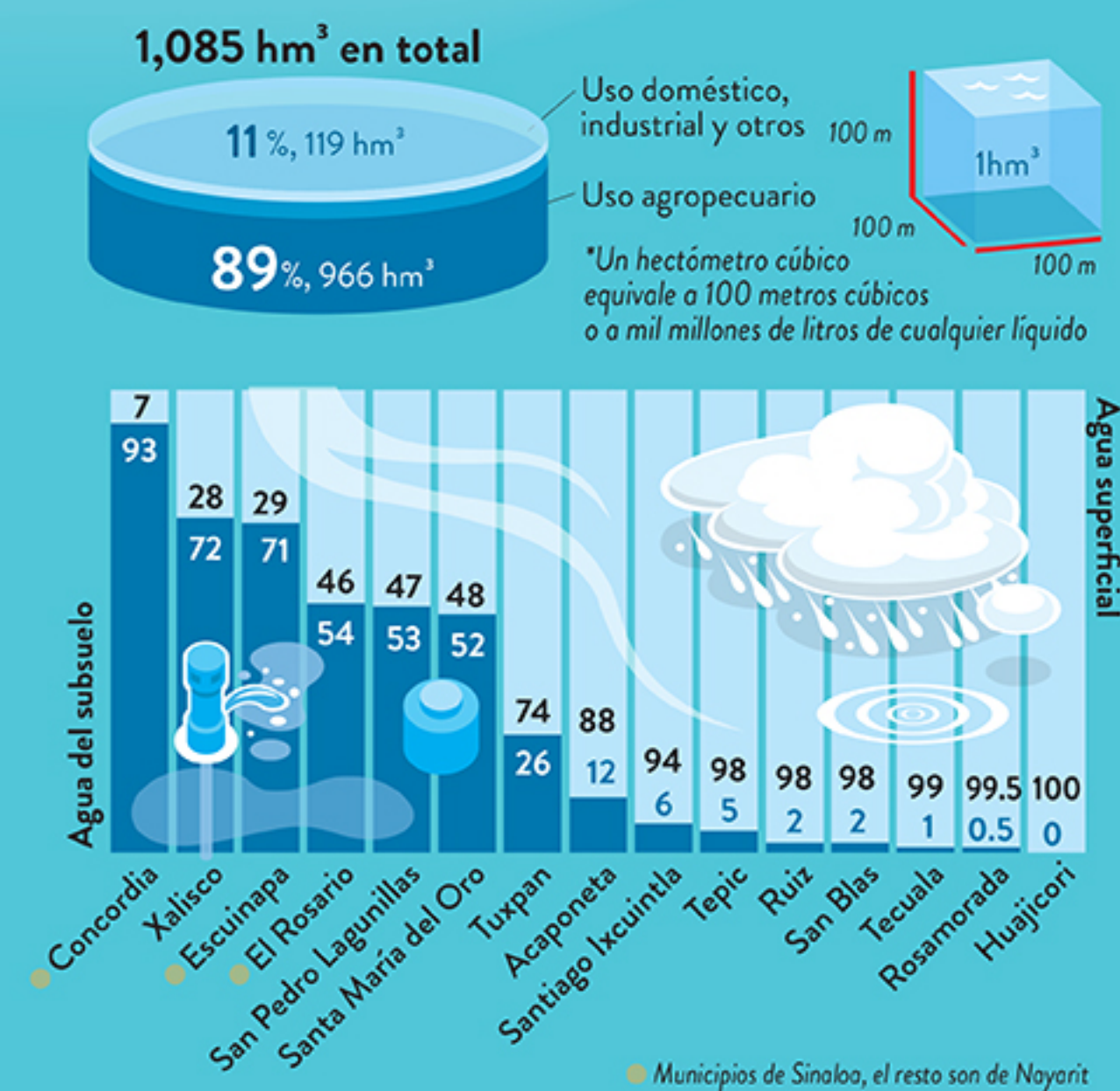
Municipios de Sinaloa, el resto son de Nayarit

FERTILIZANTES

67% Total de tierra cultivable fertilizada con algún producto químico.

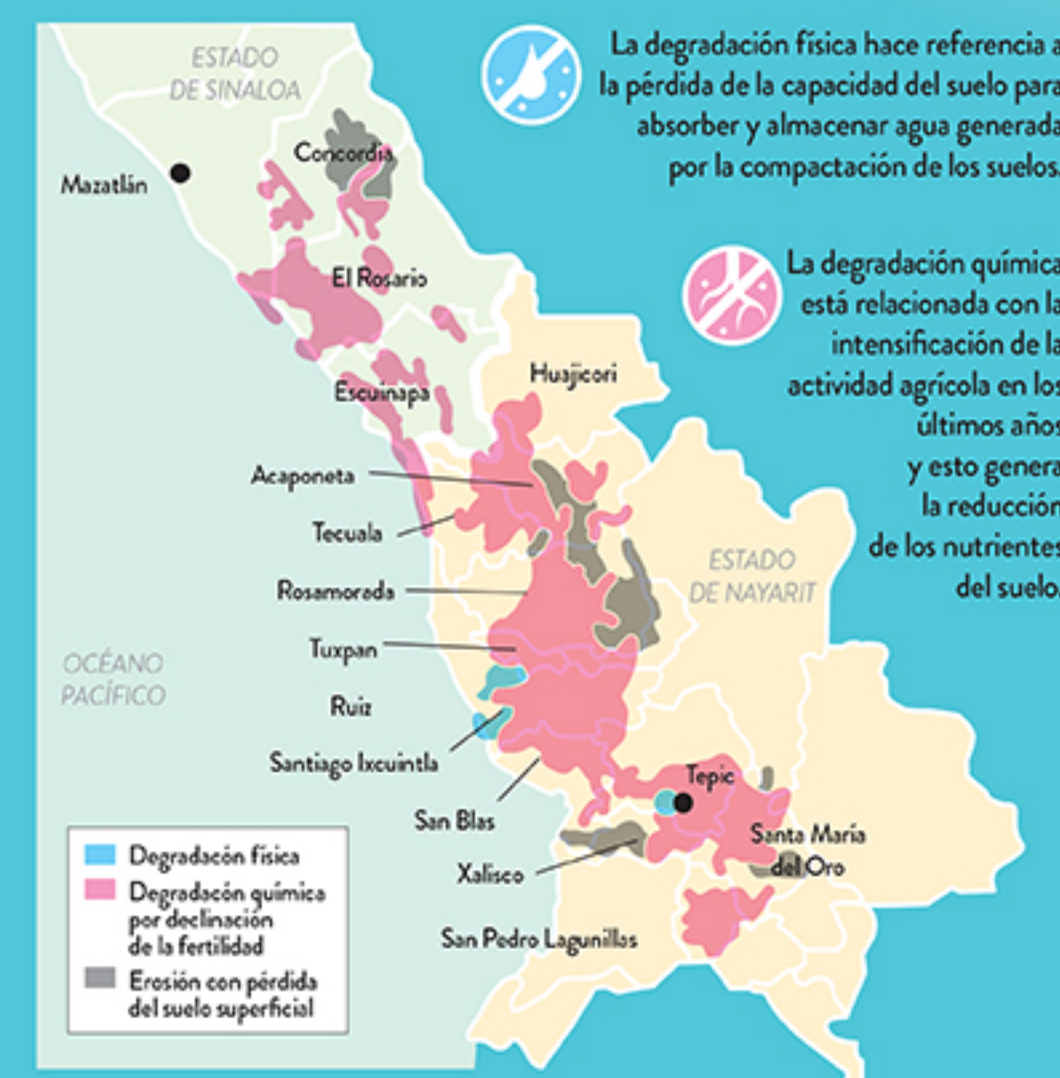


DISTRIBUCIÓN DEL VOLUMEN DE AGUA PARA USO AGROPECUARIO EN LOS 15 MUNICIPIOS



EROSIÓN Y DEGRADACIÓN DE SUELOS

La erosión del suelo puede ser hídrica o eólica, mientras que la degradación se asocia a factores físicos y/o químicos. Estas situaciones ocurren principalmente por malas prácticas agrícolas y por sobrepastoreo.



USO DE SUELO Y VEGETACIÓN

La actividad agrícola ha aumentado en 1,863 ha entre 2007 y 2013, periodo en el que los suelos que más han perdido superficie son los pastizales, aunque también es considerable la pérdida de 249 ha de manglar.

Tipo de Vegetación	Serie IV	Serie V
Pastizal halófilo secundario (pastos de agua salobre o salada)	42	0
Halófila xerófila (que crece en lugares salados y secos)	32	0
Selva baja secundaria (selva de poco altura)	330,336	139,433
Selva mediana caducifolia (que pierde sus hojas cada año)	142,038	129,814
Hidrófila (humedales, plantas acuáticas)	23,215	21,771
Diferencia: Porcentaje de cambio de suelo:	-42	-32
	-100%	-100%
	-190,903	-12,224
	-58%	-9%
	-1,444	-6%

Total calculado utilizando las dos métricas confiables disponibles más recientes de uso de suelo y vegetación, Series IV y V de INEGI.

PRODUCTOS DE INTERÉS

El objetivo de esta selección es la identificación de las prácticas que puedan modificarse para reducir el impacto al medio ambiente, a la salud de los productores y de los consumidores y obtener producción de mejor calidad en general. La siguiente tabla muestra los criterios considerados.

Cultivo	SINALOA		NAYARIT		Factibilidad vista en el campo	Oportunidad comercial preliminar
	Superficie	Valor	Superficie	Valor		
Sorgo en grano	7	8	1	2	✓	✓
Frijol	8	7	2	3	✓	✓
Mango	1	2	5	5	✓	✓
Chile	5	1			✓	
Sorgo forrajero	2	3		21	✓	
Pastos	4	4	3	4		
Caña de azúcar			4	1		
Maíz	3	6	6	6		
Café			7	12		
Arroz			8	11		
Tabaco			9	7		
Aguate			10	8	✓	
Coco	6	9		22		
Tomate verde	7	5		16		
Ciruella	8	10				
Agave	9			10		
Tomate rojo	10					

VOLUMEN DE AGUA POR CULTIVO

Los cuatro cultivos analizados requieren diferentes volúmenes de agua para su producción, ya que se trata de productos diferentes, porque en las zonas donde se ubican las parcelas llueve en menor o mayor grado y tienen sistemas de riego diversos.

Tipo de agua	Nayarit	Sinaloa	Promedio nacional	Cultivo
Agua verde (lluvia directa)	1,270	384	1,044	Sorgo
	31	195	177	
Total	1,301	579	1,221	
Agua azul (almacenada)	140	95	129	Chile verde
	35	52	82	
Total	174	148	210	
Agua azul (almacenada)	264	197	228	Frijol
	2	87	71	
Total	267	285		
Agua azul (almacenada)	917	660	939	Mango
	284	498	428	
Total	1,200	1,158	1,367	

FERTILIZANTES POR CULTIVO

Los cuatro cultivos analizados se encuentran entre los productos con mayor utilización de fertilizantes químicos.

Cultivo	Nayarit (%)	Sinaloa (%)
Sorgo	58,823	17,524
	100%	64%
Chile verde		6,315
		100%
Frijol	52,770	
	49%	
Mango	20,335	24,141
	33%	96%

Información obtenida del estudio "Caracterización del sector agrícola en Marismas Nacionales", elaborado por AgroDer, S.C.